

Schweizer Alpen-Club SAC

Sektion Basel

www.sac-basel.ch

Z'Wäg AM BÄRG!

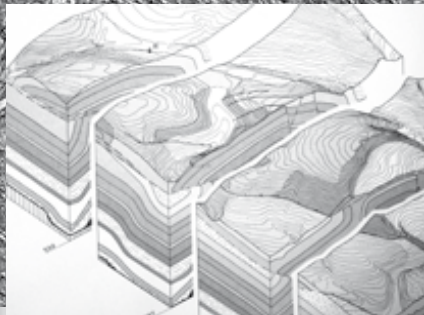


SAC-Bulletin

Mitteilungsblatt für Mitglieder der Sektion Basel

Ausgabe März/April 2010 MB Nr. 2
42. Jahrgang | ZtgNr. 30240

Geologie



Clubversammlung, Donnerstag, 25. März

19.30 Uhr im Clublokal, am Nadelberg 12
Diavortrag Geologie von Rolf Keiser

Fotos: Rolf Keiser

***Spezialvortrag am 22. April
über den Cho Oyu
von Markus Oser
Details Seite 4***

Antarktis · Eiger · Himalaya

Stephan Siegrist

Live-Reportage

WHERE EARTH MEETS SKY

BASEL Mo 29.3. Volkshaus 19.00 Uhr

Infos und Vorverkauf: **www.explora.ch**



Informationen und
Anmeldung unter
www.knechtli.com
oder 061 302 98 60

Schwimmschule
Knechtli

Erholung und Abwechslung für Ihre Gelenke in
unserem beliebten

Aqua-Fit®

Aktion: Als SAC Mitglied bezahlen Sie jetzt
CHF 15.— weniger pro Kurs

IMPRESSUM

Adressänderungen: Priska Welten, Kürzweg 7,
4153 Reinach, T 061 711 75 89

Herausgeberin: Offizielles Cluborgan des SAC, Sektion
Basel, erscheint sechsmal im Jahr, jeweils am Ende des
Vormonats.

Redaktionsschluss: jeweils der 21. des Vormonats

Redaktion: Redaktion SAC Basel, Guido Köhler,
Margarethenstr. 65, Postfach 261, 4102 Binningen 1,
T 061 423 10 27, F 061 423 10 29,
redaktion.sacbasel@gmail.com

Inserate: Edith Wepf, edith.wepf@gmx.ch

Druck und Versand: Dreispitz Druck, Lyonstrasse 30,
4053 Basel, T 061 331 93 77, dreispitzdruck@vtxmail.ch

MÄRZ

2.3.	Veteranen	Oberbaselbiet	bis T3	Veteranen	Nikolaus Springer
6.-7.3.	Skitour	Pizzo Lucendro einmal anders	ZS		Claudia Strehl
6.3.	Schneeschuh	Albristhorn	WT4		Patrik Schilli
7.3.	Redaktionsschluss Jahresbericht 2009				Guido Köhler
10.3.	Schneeschuh	Mittwochstour	WT3	E	Roger Mondet
10.3.	Werktagswanderung	Markgräfler Wüiwegli Teil 1	T1	Sen, An	Eberhard Lohrmann
11.-14.3.	Schneeschuh	Berge rund um die Jenatsch-Hütte	WT5		Patrik Schilli
13.3.	KiBe	Klettern im Jura			Katharina Eugster
13.-14.3.	Skitour	Oberalpstock	ZS +		Christoph Schmassmann
13.-20.3.	Skitour	Tourenwoche Bourg St. Pierre	WS		Peter Leupin
14.-20.3.	Skitour	Skitourenwoche Schnalstal	WS	mit Führer	Hans Peter Styner
17.3.	Schneeschuh	Mittwochstour	WT3	E	Gusti Koch
17.3.	Werktagswanderung	Freiämterweg 5. Teil	T2	alle	I. Vonderschmitt H.
19.3.	Skitour	Stötzigen Firsten	WS	An, Sen	Bruno De Bortoli
20.-27.3.	Wanderung	Ligurien, Lévanto und Portofino	T2	alle	I. Vonderschmitt H.
20.-23.3.	Schneeschuh	Silvrettahorn, Piz Buin	WT6		Patrik Schilli
20.3.	Schneeschuh	Turnen 2079 m	WT3		Andy Grüninger
20.-21.3.	Skitour	Basodino	WS+		Martin Schaad
21.3.	Redaktionsschluss Mai-Juni-Bulletin				Guido Köhler
24.3.	Werktagswanderung	Kleinlützel–Rommel–Kiffis	T1		René Fattou
25.3.	Clubleben	Clubversammlung mit Vortrag			Ercolina Reimann
26.-28.3.	Klettern	Klettern im Tessin	5b–?		Ulrich Püschner
26.-28.3.	Skitour	über der Greina	ZS		Michael von Arx
27.-28.3.	Skitour	Gross Grünhorn	ZS- II		Lucius Cueni
27.-28.3.	Skitour	Piz Sarsura	WS		Caspar Vogel
27.-28.3.	KiBe	KiBe-Kletterkurs 2010			Daniel Siegenthaler
30.-31.3.	Skitour	Wilerhorn Mondtour	ZS+		Urs Renggli
31.3.	Werktagswanderung	Prägerkessel	T1	Sen, An	Paul Wenger

APRIL

1.-5.4.	Skitour	Oster-Skisafari Simplon-Zermatt	ZS		Martin Göppert
6.4.	Veteranen	Mittelland	T1	Veteranen	Heini Stadler
14.4.	Werktagswanderung	Wasserfallen	T2	Sen, An	Fredy Meier
15.-18.4.	Schneeschuh	Touren rund um Arolla	WT6		Patrik Schilli
15.4.	Ausbildung	Knüppelabend			Meinrad Hänggi
17.4.	Klettern	Überschreitung Gerstel	leicht		Johannes Pudewell
17.-18.4.	Ausbildung	Kletterkurs			Meinrad Hänggi
18.4.	Bergwanderung	Vogesen	T3		Martina Tantanini
18.4.	Natur	Weinbergtulpen BL	T2	Botanik	Marcella Trembley
21.4.	Werktagswanderung	Combe Grède–Chasseral	T3	Sen, An	Franz Werthmüller
22.4.	Clubleben	Spezialvortrag über den Cho-Oyu			Markus Oser
23.4.	Klettern	Klettern am Freitag	4.-6. Grad		Beat Lütolf
24.-25.4.	Schneeschuh	Balmhorn	WT5+, hochalpin		René Beerli
24.-25.4.	Klettern	Ponte Brolla	5a bis ?		Rainer Nicolai
24.-25.4.	Skitour	Gemsfärenstock /Gr. Schärhorn	S-	fällt aus!	Martin Schaad
25.4.	KiBe	Klettern	5. Grad	Kalk	Manfred Schadock
25.4.	Wanderung	Jura	T2	leicht	Kurt Raff
25.4.	Natur	Wandern am Rhoneknie I	T3	Botanik	Andrea Hecker
28.4.	Werktagswanderung	Adonisweg	T1	Sen, An	I. Vonderschmitt H.
30.4.-7.5.	Wanderung	Wanderwoche, Schwarzwald	T2	Sen, An	I. Vonderschmitt H.

Clubversammlung

**Clubversammlung, Donnerstag, 25. März
19.30 Uhr im Clublokal, am Nadelberg 12**

Traktanden:

1. Vorstellen der Neumitglieder
2. Vortrag von Rolf Keiser: Geologie, die Arbeit eines Geologen
3. Mitteilungen und Varia

Geologie, die Arbeit eines Geologen

Vortrag von unserem Clubmitglied Rolf Keiser
«Mit vielen Bildern werde ich einige geologische Phänomene illustrieren und was ein Geologe daraus lesen kann. Zudem zeige ich, wie Geologen im Feld arbeiten, um möglichst viele Informationen sammeln zu können. Aus diesen Beobachtungen entstehen in mehreren Schritten geologische Karten und Modelle, was ich anhand einfacher Beispiele demonstrieren werde. Der Vortrag soll visuell aufzeigen, dass Geologie allgegenwärtig ist und jeder sie sehen kann.»

Anmeldung: nicht notwendig

Ercolina Reimann

Spezialvortrag, Donnerstag, 22. April 19.30 Uhr im Clublokal, am Nadelberg 12

Spezialvortrag von unserem Clubmitglied Markus Oser

«Cho Oyu 8201 m – Horizonte in dünner Luft
Expeditionsvortrag über die im vergangenen Herbst erfolgreiche Besteigung des 8201 m hohen Cho Oyu von der tibetischen Nordseite aus. Packende Bilder und Filmausschnitte über die Anreise von Lhasa her zum Mt. Everest Base Camp und weiter zum Cho Oyu Base Camp und das Leben in den Höhenlagern am 6-höchsten Berg der Welt, sowie der Rückreise quer durch den Himalaya nach Kathmandu in Nepal.»

Anmeldung: nicht notwendig

Ercolina Reimann

Fot: Markus Oser



Tourenleiterinnen und Tourenleiter

Wir möchten unser Tourenangebot aufgrund der grösseren Nachfrage ausbauen; dafür brauchen wir immer einen genügenden Bestand an ausgebildeten Tourenleiterinnen und Tourenleitern aller Sparten. Deshalb unser Aufruf an alle Clubmitglieder, sich eine Ausbildung zum Tourenleiter für Hochtouren, Sportklettern, Ski-, Snowboard-, Schneeschuhtouren, Berg- und Alpinwanderungen einmal zu überlegen, und für ein erstes Gespräch unsere Tourenchefs zu kontaktieren: Meinrad Hänggi (Sommer Tourenchef) für Hochtouren und Sportkletterleiter; Martin Schaad (Winter Tourenchef) für Ski-, Snowboard- und Schneeschuhtourenleiter, Florian Marti (Tourenchef Wandern) für Berg- und Alpinwanderleiter.

Daten der nächsten Generalversammlungen

GV 2011: 10. Feb 2011 (vor Fasnacht)

GV 2012: 9. Feb 2012 (vor Fasnacht)

Christian Bossel, Präsident

Aus der Redaktion

Bilder für den Jahresbericht 2009

Damit auch der nächste Jahresbericht wieder attraktiv wird, braucht es gute Bilder von Euren Touren und Wanderungen. Bitte schickt mir Eure besten Bilder bis am 10.3. an die Redaktion: redaktion.sacbasel@gmail.com oder per Post auf CD oder Papier:

Redaktion SAC Basel, Postfach 261,
4102 Binningen.

Formatierung der Touren und Beiträge

Auf diverse Anfragen hin, versuche ich Eure Beiträge typographisch besser zu strukturieren. Beiträge die in Prosa geschrieben sind (also fortlaufender Text) werden nur in Titel, Text, Anmeldung und Name gegliedert.

Wer eine zusätzliche Gliederung möchte, schreibt z.B. Sonntag: (mit Doppelpunkt) oder Ausrüstung: usw. und fügt jeweils eine Zeilenschaltung ein.

Guido Köhler, Redaktion

Samstag, 1. Mai, Sternmarsch zur Ruine Homburg (Neu-Homburg) bei Läfelfingen

Liebe Clubkameradin, lieber Clubkamerad

Anfang Mai findet unser Jahresfest mit Sternmarsch und Jubilaren-Ehrungen auf Neu-Homburg statt. Der Vorstand freut sich, zahlreiche Jubilare, Jubilarinnen und Mitglieder begrüßen zu dürfen.

Zeitplan: Start der 5 Rotten zwischen 7.01 Uhr und 11.33 Uhr ab Basel, Bahnhof SBB.

(Rottenbeschreibungen s. unten). Ankunft der Rotten auf der Ruine Homburg (LK 631.43/250.32) bis 15.30 Uhr und gemeinsamer Apéro. Es folgen die Begrüssung durch die Chefin Clubleben und die traditionellen Jubilaren-Ehrungen durch den Präsidenten.

Im Anschluss an die Ehrungen unternehmen wir einen 30-Minuten Fussmarsch hinunter nach Läfelfingen. Dort erwartet uns im Restaurant Rosengarten ein feines Nachtessen und es bleibt genügend Zeit für den Gedankenaustausch und das Pflegen der Kameradschaft.

Ausrüstung: Wanderkleider, Regenschutz, evtl. Trinkbecher für den Apéro und Halbschuhe für den Abend.

Kosten: Fr. 30.00 für das Nachtessen exkl. Getränke im Restaurant Rosengarten. Bitte den exakten Betrag dem Rottenführer übergeben. Der Apéro auf der Ruine Homburg wird von der Sektion offeriert.

Rückreise mit dem Zug: Läfelfingen ab 19.43 Uhr, Ankunft Basel um 20.26 Uhr. Läfelfingen liegt im U-Abo-Bereich. Billett wenn nötig selber lösen.

Anmeldung: bis Montag, 26. April per E-Mail an edith.wepf@gmx.ch oder mit der Anmeldekarte auf den Seiten 17 und 18.

Die Anmeldung ist verbindlich. Personen, die nicht in der Lage sind, einen Fussmarsch zu bewältigen und einen Transport benötigen, wollen

sich bitte bis Montag, 26. April bei Monica Müller, Burggartenstrasse 36, 4133 Pratteln, Tel. 061 821 03 50 melden.

Rotte 1: Peter Lemp

Die etwas kürzere Route

Treffpunkt: Basel SBB auf der Passerelle bei Gleis 17, Abfahrt 09.33 Uhr nach Sissach – Sommerau. Wanderung Sommerau - Rünenberg (Mittagessen im Restaurant) - Häfelfingen - Ruine Homburg. Am Morgen: 3,5 km, 200 Hm Aufstieg, 1 Std. 20 - am Nachmittag: 5 km, 250 Hm Aufstieg, 2 Std. Alles U-Abo, sonst Basel - Sommerau, retour ab Läuelfingen lösen.

Rotte 2: Hans Peter Styner

Für Frühaufsteher

Von Oltingen (580) geht es über die Schafmatt auf den höchsten Punkt unserer Wanderung, den Leutschenberg (909), absteigend kommen wir nach Wisen (682) und anschliessend via Hupp zum Apéro auf die Ruine Homburg. Gesamthaft ca. 5 Std. Wanderzeit und ca. 500 Hm Steigung. Den Lunch machen wir in Wisen im Restaurant.

Abfahrt ab Basel SBB 07.01 Uhr (S3) nach Gelterkinden und 07.33 Uhr mit dem Bus nach Oltingen, U-Abo-Bereich. Teilnehmer ohne U-Abo lösen ein Billett nach Oltingen und retour ab Läuelfingen. Besammlung im Zug.

Rotte 3: Ruedi Heiz

Von West nach Ost, rauf und runter

08.15 Uhr Abfahrt Basel SBB via Liestal nach Oberdorf. Wanderung via Fuchsfarm, Hornenberg, Ränggen nach Eptingen. 9,5 km, 3 Std. Mittagessen in Rest. in Eptingen. Am Nachmittag Aufstieg gegen Walten und via Läuelfingen zur Ruine Homburg. Total: 15 km, 5 Std., +650 Hm/-500 Hm. Wanderstöcke empfehlenswert.

Alles im U-Abo-Bereich. Billette wenn nötig selber lösen, retour ab Läuelfingen. Besammlung im Zug.

Rotte 4: Jürg Rössler

Gemütlich zum Geisshörnli

Von Kilchberg wandern wir via Mapprach nach Ramsach wo wir uns an einem kleinen Imbiss stärken. Nachher geht's über Häfelfingen zur Ruine Homburg. Gesamthaft ca. 4 Std. Marschzeit, +400 Hm, -300 Hm. Wir treffen uns im Zug Basel

SBB ab 08.15 Uhr nach Gelterkinden, dann mit dem Bus bis Kilchberg. Die Wanderung liegt im U-Abo-Bereich, Billett wenn nötig selber lösen.

Rotte 5: Dieter Weichelt

Für bemooste Häupter und weitere gemütliche Wanderer

Basel ab 11.33 Uhr, Gleis 17 (S 3) (Treffpunkt auf Perron). Sissach an 11.56 Uhr, Gleis 1. Sissach ab 12.00 Uhr, Gleis 4 (S 9). Läuelfingen an 12.11 Uhr, Gleis 1. U-Abo-Bereich, Billett wenn nötig lösen bis Läuelfingen. Ramsach-Büslü nach Bad Ramsach bzw. nach Egg/P. 642 (Fahrzeit 5 bzw. 10 Min.). Der Hotelbus Bad Ramsach kostet zwischen Fr. 3.00 – 5.00 pro Person.

Gruppe G (Geniesser): Fährt bis Hotel/Rest. Bad Ramsach, dort ca. 90 Min. Zeit für einen Snack. Gruppe E (Egg): Fährt von Bad Ramsach weiter bis Egg/P. 642.

Wanderung erster Teil (E): Egg – Bad Ramsach, 1,5 km/97 Hm auf/65 Min., ca. 30 Min. Pause in Bad Ramsach. Wanderung zweiter Teil (G und E): Bad Ramsach – Ruine Homburg, 1,5 km/99 Hm ab/55 Min. - Rückweg nach Läuelfingen, 1 km/74 Hm ab, Wanderzeit ca. 30 Min.

Klettern

Klettern im Basler Jura – was gibt es zu beachten!

Nach den vielen Abenden in den lärmigen, staubigen Kletterhallen endlich wieder mal draussen klettern zu können an einen warmen Felsen in der Frühlingssonne, wer freut sich nicht darauf? Aber bevor ihr wieder loslegt in einem der vielen Klettergebiete der Region Basel, denkt bitte daran, dass Felsen keine toten Wände sind sondern Lebensräume für Tiere und Pflanzen. Um den Klettersport naturverträglich auszuüben gibt es den **«Basler Kletterkodex»** (er ist in den meisten Klettergebieten angeschlagen).

Hier kurz die wichtigsten Regeln:

- Benutzt, wenn immer möglich, öffentliche Verkehrsmittel, das Velo oder bildet Fahrgemeinschaften.
- Haltet euch an Fahrverbote und benutzt die vorgeschriebenen Parkplätze (siehe Kletterführer).

Kletterverbot am Raimeux Wichtige Information für Kletterer im Jura bei Moutier

Sicherungsarbeiten der SBB zwischen Delémont und Moutier:

Das Klettern ist verboten:

Das Klettern zwischen dem ersten Tunnel und dem Arête Special (la petite arête du raimeux) ist vom **17. Mai bis zum 2. Dezember 2010 strengstens verboten!**

Zeit:

Montags 6.00 Uhr bis Donnerstags 22.00 Uhr

Das Klettern ist erlaubt:

Von Freitags bis Sonntags

*SAC Sektion Prévôtaise
Januar 2010*

Sommerklettertraining am Dienstagabend, 6. April – 28. Sept. 2010

Das Klettertraining findet jeweils Dienstagabend ab 18 Uhr in den umliegenden Klettergärten der Region Basel statt. Vorausgesetzt werden Erfahrung im Sichern und Grundkenntnisse der Seilhandhabung (Anseilen, Selbstsicherung) oder Besuch des Knüppelabends und des Kletterkurses unserer Sektion. Die minimale Ausrüstung umfasst Klettergurt, Kletterfinken, mind. 1 HMS-Karabiner, mind. 4 Express, 1 zusätzlicher Schraubkarabiner, 1 Bandschlinge. Helm ist obligatorisch, eine Taschenlampe nützlich, da wir bis zum Eindunkeln klettern. Wer ein Seil hat (50m oder länger) bringt es bitte mit. Anreise mit OeV: für die meisten Klettergebiete nehmen wir die S3 Richtung Laufen, Basel SBB ab 17.37 Uhr und fahren je nach Klettergebiet bis Aesch, Grellingen oder Dornach-Arlesheim. Alle Gebiete sind auch mit dem Velo erreichbar.

Am 6., 13. und 20. April sind wir am Bärenfels bei Aesch, die weiteren Treffpunkte werden über die Yahoo-email-Gruppe bekannt gegeben.

Weiter Auskünfte und Anmeldung (bitte anmelden, wenn ihr zum ersten Mal kommt):

Gabriele Fendrich, g.fendrich@bluewin.ch, T. p. 061 692 17 12, T m. 079 519 43 38

Urs Waespi, urs.waespi@bluewin.ch, Beat Lütolf, beat.luetolf@bluemail.ch

Gabriele Fendrich

Klettern im Tessin, 5b - ?, Fr - So, 26.-28. März

Nach dem Winter endlich wieder an den echten Fels. Je nach Anzahl und Können der Teilnehmer werden wir bekannte und weniger bekannte Klettergebiete im Tessin besuchen. Schwerpunkt Mehrseillängen. Die Idee ist, dass wir uns in Locarno bei Mobility ein oder zwei PWs mieten, um z.B. nach Ronco zu gelangen. Option: Anreise per gefüllten privat PWs. Unterbringung im privaten Rustico in Avegno (Kosten: 15.-CHF/Nacht + Holztaxe + Putzfrau/Anzahl TN). Je nach Gusto gehen wir essen oder kochen selbst. Anreise Freitagmorgens oder nach der Arbeit. Max. Teilnehmer 9 + TL. Voraussetzungen: Schwindelfreiheit, >5b im Vorstieg, Abseilen gewohnt, Mehrseillängen.

Ulrich Püschner, T. p. 061 322 17 41, E-Mail: SA-Cup@gmx.ch

Anmeldung: notwendig bis 9. März (online Anmeldung möglich)

Ulrich Püschner

Knüppelabend, Donnerstag, 15. April

An diesem Abend lernen wir die wichtigsten Knoten, welche beim Klettern gebraucht werden. Für Anfänger und Fortgeschrittene. Der Kurs ist obligatorisch für Anfänger, die den Kletterkurs besuchen wollen. Anmeldung ist nicht notwendig. Besammlung im Innenhof des Vogeschulhauses um 18.30 Uhr. Mitbringen: Turnschuhe, Klettergurt, mind. 1 Schraubkarabiner, wer hat, Seil.

Meinrad Hänggi, Delsbergerallee 42, 4053 Basel, T. p. 061 332 27 61,

E-Mail: meinrad.haenggi@bluewin.ch

Anmeldung: nicht notwendig

Meinrad Hänggi

Überschreitung Gerstel, Waldenburg, einfach, Samstag, 17. April

Diese halbtägige Samstagstour zum Saisonstart ist ideal geeignet, das im Kletterkurs gelernte zu üben. Wir werden den Gerstelgrat oberhalb von Waldenburg überschreiten. Ziel dieser schönen Juratour ist es, sich in den Kletterpassagen der einfachen Hochtouren rasch und sicher zu bewegen.

Johannes Pudewell, Buchenstrasse 1,
4104 Oberwil

Anmeldung: notwendig bis 12. April (online Anmeldung möglich)

Johannes Pudewell

Kletterkurs, Basler Jura, Sa/So, 17.-18. April

Der Kletterkurs dient als Einführung in die Seilhandhabung und Klettertechnik: Sichern, Abseilen, Demonstration von Hilfsmitteln zur Sicherung, für Fortgeschrittene Spaltenrettung als Vorbereitung für die Themen des Eiskurses. Treffpunkt: Basel SBB, 8.37 Uhr, Zug Richtung Laufen. Billett individuell lösen. Ankunft in Grelingen 08.52 Uhr. In 20 Minuten Fussmarsch zum Klettergarten Pelzli Bei schlechtem Wetter werden wir in eine Kletterhalle in Laufen gehen. Bekanntgabe auf der Webseite am Freitagabend 20.00 Uhr, unter Details.

Ausrüstung: Helm, Kletterfinken, Klettergurt, Abseilgerät, mind. 2 Schraubkarabiner.

Für Fortgeschrittene: 4-6 Express-Schlingen, Bandschlingen, Prusikschlingen. Wer ein Seil mitnehmen kann, soll es bitte mitnehmen, da wir nur wenige Klubseile haben.

Sonntag: Wir wenden das Gelernte an einer mehrstündigen leichten Tour bei Moutier an. Der Raimeux ist eine Gratüberschreitung mit variablen Schwierigkeiten, auch für Anfänger geeignet.

Treffpunkt: Basel SBB, 8.03 Uhr von Basel nach Moutier. Besammlung 7.50 Uhr oben auf der Passerelle beim richtigen Gleis. Material wie am Samstag nach Absprache mit den Tourenleitern. Rucksack (max. 30 l) mit Lunch, Pullover und leichtem Regenschutz mitnehmen. Schuhe (mind. feste Trekking-Halbschuhe, Abstieg steil)

müssen auch auf der Tour mitgetragen werden. Rückkehr vorgesehen mit Zug Moutier ab 17.08 Uhr, Basel an 17.53 Uhr. Kosten, exkl. Reise: Fr. 30.-/ pro Tag. Es kann auch nur der Samstag gebucht werden.

Meinrad Hänggi, Delsbergerallee 42,
4053 Basel, T. p. 061 332 27 61,
E-Mail: meinrad.haenggi@bluewin.ch

Anmeldung notwendig: (online Anmeldung möglich)

Meinrad Hänggi

Klettern am Freitag, 4.-6. Grad, Freitag, 23. April

Für alle, die einen Freitag an einer Felswand verbringen wollen. Das Gebiet werde ich angepasst an die Teilnehmer aussuchen. Die Schwierigkeit bewegt sich (je nach Teilnehmer) vom 4.-6. Grad. Beat Lütolf, Im Vrenelisgärtli 3, 4102 Binningen, T. p. 061 421 98 83,
E-Mail: beat.luetolf@bluewin.ch
Anmeldung: notwendig (online Anmeldung möglich)

Beat Lütolf

Ponte Brolla, Tessin, 5a bis ?, Sa/So, 24.-25. April

Wir stürzen uns in den Trubel von Ponte Brolla. Übernachtung in der Jugl. Anreise mit OeV Rainer Nicolai, T. p. 061 321 20 84,
E-Mail: rainer@ke-rn.ch

Anmeldung: notwendig bis 16. April (online Anmeldung möglich)

Rainer Nicolai

Pizzo Lucendo einmal anders, Gotthard, ZS, Sa/So, 6.-7. März

Hoffentlich stimmen die Verhältnisse dieses Jahr! Ansonsten finden wir wieder eine weitere reizvolle Alternative. Am Samstag unternehmen wir eine kleine Skitour im Urseren Tal und übernachten in Andermatt. Am Sonntag ziehen wir unsere Spuren am Winterhorn vorbei über manche Gipfelchen der Bergkette entlang zum Pizzo Lucendo (2963m). Eine rassige Abfahrt führt uns nach Realp. Aufstieg 5 Std.

E-Mail: claudia.strehl@bildungszentrumkvbl.ch

Anmeldung: notwendig bis 2. März (online Anmeldung möglich)

Claudia Strehl

Oberalpstock, Innerschweiz / Sedrun / Bristen, ZS +, Sa/So, 13.-14. März

Die Tour ist leider bereits ausgebucht!

Samstag: 6.33 Uhr Basel SBB via Chur nach Sedrun. (Jeder besorgt sein Billett selbst) Wir geniessen den Tag mit einem Aufstieg durchs Val Strem (1500m) zur Cabana da Cavardiras (6 Std.). Übernachten mit Halbpension.

Sonntag: Aufstieg über den Brunnifirn auf den Oberalpstock (3328m), 3 Std.. Bei guten Verhältnissen fahren wir über den steilen Staldenfirn ab ins Maderanertal, ansonsten geht es zurück durchs Val Strem nach Sedrun. Welche Variante zum Zug kommt, versuche ich bereits vor der Tour festzulegen. Ausrüstung: für Skitouren mit Anseilgurt, 1 Karabiner und 1 Steigschlinge. Seil nach Absprache.

Ch. Schmassmann, Hegenheimerstrasse 26, 4123 Allschwil, T. p. 061 481 47 53, P. m. 079 228 24 52, E-Mail: christoph.schmassmann@gmx.ch

Anmeldung: notwendig bis 10. März (online Anmeldung möglich)

Christoph Schmassmann

Tourenwoche Bourg St. Pierre, VS, Sa-Sa, 13.-20. März

Tourenwoche für mittlere Skifahrer unter Leitung eines Bergführers. Tägliche Touren bis 1'000m, ca. 5-6 Stunden. Unterkunft: Hotel

Anmeldung: notwendig bis 31. Januar (online Anmeldung möglich)

Peter Leupin

Skitourenwoche Schnalstal, WS, So-Sa, 14.-20. März

Die Tourenwoche ist ausgebucht

Hans Peter Styner

Stotzigen Firsten, Uri / Realp, WS, Freitag, 19. März

Rassige Skitour für Einsteiger und mittlere Skifahrer. +1'300m Aufstieg, ca. 4-5 Std. Verpflegung aus dem Rucksack. Ausrüstung: Kompl. Skitourenausrüstung, L-Schaufel und LVS-Gerät. Treffpunkt: 07.00 Uhr Parkplatz St. Jakob. Auskunft über die Durchführung: Donnerstag, 18. März ab 12.00 Uhr.

Bruno De Bortoli, Volkensbergerstrasse 11, 4055 Basel, T. p. 061 321 72 85, P. m. 079 322 58 50, E-Mail: b.debortoli@balcab.ch

Anmeldung: notwendig bis 17. März (online Anmeldung möglich)

Bruno De Bortoli

Basodino, Tessin/Italien, WS+, Sa/So, 20.-21. März

Am Samstag Anreise mit Zug und Bus nach All'Acqua. Von dort über den Passo San Giacomo und wenn die Zeit reicht in einem kleinen Abstecher über das Helgenhorn (ca. 1'300 Hm, 4-5 Std.) zur Rif. Maria Luisa (Italien). Am Sonntag geht es dann über die teilweise steile Kastellücke (bis 35°) auf den Basodino-Gletscher und auf diesem, am Schluss zu Fuss, über den E-Grat auf den Gipfel (ca. 1'200 Hm, 4-5 Std.). Der Rückweg führt uns mit einem kleinen Gegenanstieg wiederum über den Passo San Giacomo zurück nach All'Acqua (3-4 Std.). Gute Kondition und sichere Skitechnik notwendig. Komplette Skitouren- und Gletscherausrüstung. Details werden den Teilnehmern direkt mitgeteilt.

Martin Schaad, T. p. 061 731 29 82, P. m. 079 562 38 22, E-Mail: m-schaad@bluewin.ch

Anmeldung: notwendig

Martin Schaad

Über der Greina, Graubünden, ZS, Fr-So, 26.-28. März

Wir versuchen es nochmals: Schöne Skitour auf den Piz Tgjetschen mit Blick über die Greina-Ebene. Anreise Freitagabend mit Übernachtung in Vrin. Am Samstag 5stündiger Aufstieg von Sogn Giusep (1598 m) zur Alp Tegia Sut und der Fuorcla da Ramosa (2649 m) über den NE-Grat zum

Gipfel (2858m). Abfahrt je nach Verhältnissen über die 40°steile O-Flanke (sicheres Skifahren zwingend) zurück nach Vrin oder Übernachtung in der Terrihütte. Am Sonntag besuchen wir den Piz Zamour (2734m) - auch ein schöner, wenig besuchter Gipfel, diesmal im Osten der Greina-Ebene. Anreise per SBB

Anmeldung: an Michael von Arx: vonarx@mvarch.ch, Lindenberg 19, 4058 Basel, T. g. 061 272 40 50, P. m. 079 540 52 25

Anmeldung: notwendig bis 15. März (online Anmeldung möglich)

Michael von Arx

Gross Grünhorn, Berner Alpen, ZS- II, Sa/So, 27.-28. März

Die Tour ist bereits ausgebucht. Eine Warteliste wird geführt.

Anmeldung: notwendig bis 7. März (online Anmeldung möglich)

Lucius Cueni

Piz Sarsura, Graubünden, Mittelschwere Skitour, Sa/So, 27.-28. März

Wir erreichen am Samstag in 3-4 Std. ausgehend von Davos Teufi die Grialetschhütte. Am Sonntag geht es dann auf den Piz Sarsura (ca. 3 Std. Aufstieg, 700 Hm). Eine schöne Abfahrt durch das Val Sarsura bringt uns ins Unterengadin und mit einem kurzen Fussmarsch erreichen wir Lavin. Von dort bringt uns die SBB zurück nach Basel. Genaue Reisezeiten und weitere Details beim Tourenleiter

Anmeldung: notwendig bis 20. März (online Anmeldung möglich)

Caspar Vogel

Wilerhorn Mondtour, Wallis, ZS+, Di-Mi, 30.-31. März

In der Vollmond-Nacht starten wir am Dienstagabend nach der Arbeit und einem ergiebigem Znacht um 20 Uhr ab Basel SBB. Von Hohtenn an der Lötschberg-Südrampe geht's dann los auf die Nachtwanderung, kurz nach 23 Uhr. Allenfalls müssen wir 1-2 Std. lang die Skis tragen. Via Alp Tatz gelangen wir querend ins Jolital und steigen dann dieses Südtal nordwärts, hoffentlich im Mondschein. Ab 2900m sind wir auf dem Gletscher und kraxeln die letzten 70 Hm ohne Skis auf den Gipfel des Wilerhorns, 3307m, insgesamt ca. 2300 Hm und 10 km Aufstieg in 9 Std. inkl. 3 Pausen. Abfahrt über die gleiche Route bis Hohtenn Bahnhof.

Urs Renggli, Rebgrasse 9, 4102 Binningen

Anmeldung: notwendig bis 27. März (online Anmeldung möglich)

Urs Renggli

Oster-Skisafari Simplon-Zermatt, VS, ZS, Do-So, 1.-5. April

Fortführung der Alpenquerung deren erster Teil uns von All'Aqua, Tessin, in 5 Tagen zum Simplon Pass brachte und nun bis Zermatt weitergeführt werden soll, wenn uns der Wettergott hold ist.

Anmeldung: notwendig (online Anmeldung möglich)

Martin Göppert

Gemfaiensteinock /Gross Schärhorn, Glarner Alpen, S-, Sa/So, 24.-25. April

Diese Skitour findet nicht statt.

Martin Schaad

Schneeschuhtouren

Albristhorn, Simmental, WT4, Samstag, 6.

März

Stand am 03.01.10: Die Tour ist ausgebucht und zwei Person sind auf der Warteliste. Bitte nicht mehr anmelden! Sehr schöne Tour mit wunderbarer Sicht vom Gipfel auf die westlichen Berner Alpen wie Wildstrubel, Altels usw. Von Zweisimmen mit dem Alpentaxi ins Färmeltal: Kosten maximal CHF 30.- pro Teilnehmer für Hin- und Retourfahrt. Beim Aufstieg bewältigen wir ca. 1'200 Hm. Beim Abstieg können wir eventuell eine Abkürzung nehmen, wobei er uns wieder zum Ausgangspunkt führt. Übliche Winterausrüstung erforderlich. Die Teilnehmerzahl ist auf 7 Personen beschränkt.

Patrik Schilli, T. p. 061 421 59 27, T. g. 061 696 18 55

Anmeldung: notwendig bis 27. Februar (online Anmeldung möglich)

Patrik Schilli

Mittwochstour, Jura/ Voralpen, WT3,

Mittwoch, 10. März

Wenn möglich gehen wir in den Jura, ansonsten in die Voralpen. Das Ziel der etwa 4-6stündigen Tour legen wir erst am Montag vor der Tour fest. Alles Weitere ist auf der SAC-Homepage ersichtlich. Die Teilnehmerzahl ist auf 14 Personen beschränkt.

Roger Mondet, Im Bertschenacker 6, 4103 Bottmingen, T. p. 061 421 30 47, F. 061 423 92 20, P. m. 079 226 15 70, E-Mail: roger.mondet@bluewin.ch

Anmeldung: notwendig bis 8. März (online Anmeldung möglich)

Roger Mondet

Berge rund um die Jenatsch-Hütte, WT5,

Do-So, 11.-14. März

Stand am 03.01.10: Die Tour ist ausgebucht und eine Person hat sich auf die Warteliste setzen lassen. Bitte nicht mehr anmelden! Dieses Gebiet eignet sich hervorragend für Schneeschuhe. Mögliche Ziele sind: Piz Traunter Ovas, Piz Surgonda, Tschima da Flix, Piz Calderas, Piz d'Agnel.

Der Aufstieg erfolgt vom Julierpass, welchen wir via Chur mit dem Postauto erreichen. Der Abstieg könnte nach Marmorera oder wieder zum Pass erfolgen, je nach Verhältnissen. Es sind alpine Touren mit mässigen Schwierigkeiten. Die Teilnehmerzahl ist auf 5 Personen beschränkt.

Patrik Schilli, T. p. 061 421 59 27, T. g. 061 696 18 55

Anmeldung: notwendig bis 7. März (online Anmeldung möglich)

Patrik Schilli

Mittwochstour, offen, WT3, Mittwoch,

17. März

Wir werden eine 4-6stündige Tour auswählen - alles Weitere auf der SAC-Homepage nachschauen. Gerne geben wir auch telefonisch Auskunft.

Gusti und Charlotte Koch, 061 302 88 05

Anmeldung: notwendig bis 14. März (online Anmeldung möglich)

Gusti Koch

Silvrettahorn, Piz Buin, Dreiländerspitz,

WT6, Sa-Di, 20.-23. März

Stand am 03.01.10: Es hat noch 3 freie Plätze! Zusammen mit dem Bergführer Lucas Iten möchten wir ein paar Klassiker in diesem tollen Gebiet anbieten.

Programm: 1. Tag: Anreise nach Klosters und Aufstieg zur Silvrettahütte, 2. Tag: Silvrettahorn - Piz Buin und Abstieg zur Wiesbadnerhütte, 3. Tag: Dreiländerspitz-Jamspitz und Abstieg zur Chamanna Tuoi, 4. Tag: Piz Fliana und Abstieg nach Guarda. Die Teilnehmerzahl ist auf 7 Personen beschränkt, wobei sich die Führerkosten auf CHF 290.- belaufen (ohne Spesen).

Zu beachten: Bei einer Abmeldung ab 06.04.10 (oder später) muss der gesamte Anteil an den Führerkosten in Rechnung gestellt werden! Diese Touren erfordern alpine Fähigkeiten. Auch sind leichte Kletterstellen zu bewältigen. Patrik Schilli, T. p. 061 421 59 27, T. g. 061 696 18 55

Anmeldung: notwendig bis 10. März (online Anmeldung möglich)

Patrik Schilli

**Turnen 2079m, Berner Oberland, WT3,
Samstag, 20. März**

Informationen im Internet oder beim TL
Andy Grüninger, T. p. +41 61 401 39 77, E-Mail:
a.grueninger@securitydesign.ch
Anmeldung: notwendig

Andy Grüninger

**Anspruchsvolle Touren rund um Arolla,
WT6, Do-So, 15.-18. April**

Stand am 03.01.10: Es hat noch 3 freie Plätze.
Bergführer Daniel Silbernagel wird uns diese Ge-
gend näher bringen. Da es sich um alpine Touren
mit Gletscher und Gipfelbesteigungen handelt,
werden die entsprechenden Fähigkeiten voraus-
gesetzt.

Programm: 1. Tag: Anreise nach Arolla und
Aufstieg zur Cab. Aig. Rouges, 2. Tag: Pte. de
Vouasson - Cab. des Dix, 3. Tag: Mont Blanc de
Cheillon - Cab. des Dix, 4. Tag: Pigne d'Arolla
- Arolla. Die Teilnehmerzahl ist auf 6 Personen
beschränkt. Es sind Führerkosten um die CHF
320.- pro Person (ohne Spesen) zu erwarten.

Zu beachten: Bei einer Abmeldung ab 15.03.10
(oder später) muss der gesamte Anteil an den
Führerkosten in Rechnung gestellt werden!

Patrik Schilli, T. p. 061 421 59 27, T. g. 061 696
18 55

Anmeldung: notwendig bis 4. April (online An-
meldung möglich)

Patrik Schilli

**Balmhorn, Berner Oberland, WT5+, hoch-
alpin, Sa/So, 24.-25. April**

Das Balmhorn (3698m) ist die höchste Erhebung
der westlichen Berner Alpen. Seine Besteigung
ist ein Mix aus Schneeschuh- und Hochtour und
erfordert eine gute Kondition für zügiges Auf-
und Absteigen.

René Beerli, Kirchweg 29, 4102 Binningen, T. p.
061 422 05 04, T. g. 061 696 46 59, E-Mail:
rene.beerli@novartis.com

Anmeldung: notwendig bis 16. April (online
Anmeldung möglich)

René Beerli

Bergwanderung

Vogesen, France, T3, Sonntag, 18. April

Wanderung in den Vogesen. Der genaue Tour-
verlauf wird ende März im Internet veröffent-
licht. Ca. 5 Std. Wanderzeit, etwa 1000 Hm. An-
reise mit ÖV. Anmeldung ab 28. März möglich.
Martina Tantanini, Colmarerstrasse 126, 4055
Basel, T. p. 061 301 18 87, T. g. 061 225 26 35,
P. m. +41 79 786 45 79, E-Mail: martina.tantani-
ni@fnp-architekten.ch

Anmeldung: notwendig (online Anmeldung
möglich)

Martina Tantanini

Wanderung

**Ligurien zwischen Lèvento und Portofino,
Moneglia, T2, Sa-Sa, 20.-27. März**

Um allen Interessierten die Teilnahme an dieser
Wanderwoche zu ermöglichen, wird sie im Früh-
ling 2010 ein letztes Mal durchgeführt. Nörd-
lich der Cinque Terre geniessen wir 4-5stündige
Wanderungen in einer mediterranen frühlings-
haften Landschaft, über felsige Küstenabschnit-
te mit fantastischen Ausblicken aufs Meer. Es
sind bei Redaktionsschluss noch 2 Zimmer frei.
Unterkunft: in sehr angenehmem familiärem Ho-
tel in Moneglia. Kosten: Je nach Euro-Kurs inkl.
Bahnreise und HP ca. CHF 950.- bis 1'000.- im
DZ. Anmeldung ab sofort.

Inge Vonderschmitt, Hauptstrasse 2, 4144 Arles-
heim, T. p. 061 701 50 21, P. m. 079 629 20 94,
E-Mail: inge@mailslot.ch

Anmeldung: notwendig bis 20. Februar (online
Anmeldung möglich)

Inge Vonderschmitt Huggenberger

**Jura, Moutier/Delémont, T2,
Sonntag, 25. April**

Von Roches/BE über die Höhen nach Soulece und
dann folgt nach einem Aufstieg zur Bahnstation
Courfaivre. Aufstieg gesamt ca. 900 Hm. Wan-
derzeit ohne Pausen ca. 5 Stunden und ca. 22
km.

Kurt Raff, E-Mail: kraff@vaudoise.ch

Anmeldung: notwendig bis 20. April (online
Anmeldung möglich)

Kurt Raff

Leichte Senioren-Wanderwoche Nord-Schwarzwald, Seebach und Ottenhöfen, T2, Fr-Fr, 30. April - 7. Mai

Drei neue Wanderungen gegenüber 2009! Wie 2009 fahren wir mit PW durch schöne Gegenden in die Ortenau. Unterwegs erfahren wir im Vogtsbauernhof bereits viel Interessantes über unser Ziel, den Nord-Schwarzwald. Obwohl die Region nördlich von uns liegt, herrscht ein ausgesprochen mildes Klima, wovon die unzähligen Kirschbäume (hoffentlich in Blüte) sowie die zahlreichen Edelkastanien und natürlich die Reben (und der Wein!) zeugen. Tägliche Wanderzeit 4–4½ Std. ohne grosse Auf- und Abstiege.

Unterkunft: 4 Nächte im Hotel Adler in Hinterseebach (550 m), unterhalb von Hornisgrinde und Mummelsee sowie der Schwarzwald-Hochstrasse. 3 Nächte im Hotel Schmälzlehof in Ottenhöfen (ca. 200 m) - beides sehr gepflegte Gasthöfe.

Kosten: Für HP im Doppelzimmer und die üblichen Nebenkosten in der Grössenordnung von CHF 700.-, Mitfahrerbeitrag CHF 90.- Anmeldungen ab sofort.

Inge Vonderschmitt, Hauptstrasse 2, 4144 Arlesheim, T. p. 061 701 50 21, P. m. 079 629 20 94, E-Mail: inge@mailslot.ch

Anmeldung: notwendig bis 13. April (online Anmeldung möglich)

Inge Vonderschmitt Huggenberger

Werktagswanderung

Markgräfler Wiiwegli Teil 1, Schwarzwald, T1, Mittwoch, 10. März

Wir wandern in den nächsten 2-3 Jahren in 5 Etappen auf dem aussichtsreichen und «weinseligen» badischen Wiiwegli von Basel bis Freiburg. Wiiwegli Etappe 1: von Riehen nach Efringen-Kirchen T1. Tramhaltestelle «Weilstrasse» in Riehen - Obertüllingen - Oetlingen - Binzen - Schallbach (Mittagessen im Gasthaus «Alte Post») - Läuferberg - Efringen-Kirchen. Wanderzeit ca. 5 Std., mit 17 km nicht ganz kurze Wanderung, aber ohne wesentliche Steigungen (mit Aufstiegen ca. 250 Hm und Abstiege mit ca. 200 Hm (Abkürzung in Binzen möglich). Besammlung um 8.00 Uhr in der Schalterhalle Bad. Bahnhof und Fahrt mit der Tram Linie 6 bis Haltestelle «Weilstrasse» (alternativer Treffpunkt um 8.20 Uhr, bitte bei Anmeldung vermerken). Rückfahrt mit DB ab Efringen-Kirchen (keine Billette lösen). Eberhard Lohrmann, Tel. 061 691 28 88, E-Mail: lohrmannpartner@bluewin.ch.

Anmeldung: notwendig bis 8. März. (online Anmeldung möglich)

Eberhard Lohrmann

Freiämterweg 5. Teil, Mittelland, T2, Mittwoch, 17. März

Je nach dem Endpunkt des 4. Teils der Wanderung auf dem Freiämterweg vom 10. Februar beginnen wir in Zwillikon oder Jonen wieder. Ab Jonen 400 verläuft die Route wie folgt: zur Reuss und rechtsufrig bis Werdrücke 383 - Althäusern 418 - Chapf 450 (Ende der Ostroute, Einstieg in den Talweg) - Besenbüren - Boswil - Bünzen - Staffeln (- Hermetschwil 403) .Nur geringe Höhenunterschiede.

Wanderzeit: Variante 1: Zwillikon - Jonen 1½ Std., Jonen - Boswil 3¾ Std. Variante 2: Jonen - Boswil und noch 1½ Std. bis Staffeln. Total je ca. 5¼ Std. Es ist bei beiden Varianten möglich, die Wanderung früher abubrechen.

Mittagessen voraussichtlich im Restaurant. LK 1:50'000 Blatt 225 Zürich.

Reise: kann je nach Variante erst bei der Anmeldung bekannt gegeben werden.

Kosten: Reise und Mittagessen.

Anmeldung: notwendig bis 15. März (online Anmeldung möglich)

Inge Vonderschmitt Huggenberger

Kleinlützel - Rimmel - Kiffis, Solothurner Jura, T1, Mittwoch, 24. März

Leichte Wanderung im Lützelal Route: Kleinlützel - Rimmel - Kiffis - Saalhof - Kleinlützel
Wanderzeit: ca. 5.5 Std., Aufstieg ca. 600 Hm, Abstieg ca. 600 Hm. Identitätskarte mitnehmen
Landeskarte Blatt 1086 (Delémont), Blatt 1066 (Rodorsdorf). Verpflegung: Mittagessen im Cheval Blanc, Kiffis. Treffpunkt: Basel ab: 07.37 Uhr, Richtung Laufen Billett lösen: Basel – Kleinlützel, alles im TNW-Bereich

René Fatton, Gotthardstrasse 39, 4054 Basel, T. p. 061 302 69 89, E-Mail: fatton@balcab.ch

Anmeldung: notwendig bis 23. März (online Anmeldung möglich)

René Fatton

Prägekessel, Schwarzwald, T1, Mittwoch, 31. März

Der Gletscherkessel von Präg liegt im hinteren Wiesental. Er wurde in der Würm-Eiszeit vor ca. 10'000 Jahren von 6 Gletscherströmen geformt. Unsere Wanderung führt uns teilweise um dieses Naturschutzgebiet. Wir fahren mit Bahn und Bus zum Weissenbachsattel und wandern zuerst aufwärts zum Hochkopf, über den Ledertschopenstein zum Prägereck und danach immer leicht absteigend nach Präg. Verpflegung aus dem Rucksack, MZ ca. 3 1/2 Std., Distanz 5 km, + 250 Hm - 550 Hm, Besammlung 7.35 Uhr, Schalterhalle Bad Bhf. Kein Billett lösen

Paul Wenger, Socinstr. 73, 4051 Basel, T. p. 061 271 78 30, P. m. 079 338 23 74, E-Mail: paulwenger@hispeed.ch

Anmeldung: notwendig bis 29. März (online Anmeldung möglich)

Paul Wenger

Wasserfallen, Solothurner Jura, T2, Mittwoch, 14. April

Von Reigoldswil mit der Gondelbahn auf Wasserfallen. Über den Pass dem Felsenweg entlang und zum Teil die alte Passwangstrasse benützend gelangen wir nach Mümliswil zum Mittagessen im Restaurant. Hier kann die Wanderung abgebrochen werden. Am Nachmittag über Chirsihof, Graben nach Langenbruck. Wanderzeit: Vormittag 2,5 Std. Nachmittag 2,5 Std. Höhen-

diff. Vormittag +200 / - 510 Hm, Nachmittag + 350 / - 220 Hm. Landeskarten 1:50 000 223/224 Delémont / Olten. Billett: Basel - Reigoldswil, Langenbruck - Basel. Für die Gondelbahn lösen wir ein Gruppenbillett. Abfahrt : Basel SBB 07.47 Uhr IR nach Liestal

Fredy Meier, Weiherweg 5, 4147 Aesch,

T. p. 061 751 33 18, E-Mail: phira@bluewin.ch

Anmeldung: notwendig bis 12. April (online Anmeldung möglich)

Fredy Meier

Combe Grède - Chasseral, Berner Jura, T3, Mittwoch, 21. April

St-Imier - Combe Grède - Chasseral - Chuffort - Le Vallon Von der Uhrenmetropole im Vallon de St. Imier durch mächtige Felskessel über den höchsten Berg des Berner Juras zum Bielersee. Eine eindrückliche Schluchtwanderung im ältesten Naturschutzgebiet des Kantons Bern mit einzigartiger Flora und Fauna.

Anmeldung: notwendig bis 17. April (online Anmeldung möglich)

Franz Werthmüller

Adonisweg, Wallis, T1, Mittwoch, 28. April

Als einzige Region der Schweiz erfüllt das mittlere Rhonetal die Ansprüche betreffend Bodenbeschaffenheit und Klima des seltenen und geschützten Frühlings-Adonisröschens (Hahnenfussgewächs, trocken/warme Prärie mit heissen Sommern und kalten Wintern). Diese wunderschöne Blume rechtfertigt die lange Reise und wird Blumenfreunde entzücken. Die Wanderung führt zuerst von Martigny stets auf und ab leicht erhöht auf der linken Talseite nach Charrat. Vorbei an Wildkirschenbäumen und Aprikosenspalieren. Zwischen Charrat und Saxon erfreuen uns die Adonisröschchen - ev. kann die Wanderung noch bis Riddes weiter geführt werden. Je nach Verhältnissen wählen wir die umgekehrte Richtung. Bei ganz schlechtem Wetter weichen wir aus auf eine nähere Region und versuchen es 2011 nochmals.

Anmeldung: notwendig bis 26. April (online Anmeldung möglich)

Inge Vonderschmitt Huggenberger

Veteranenwanderung

Markgräflerland, bis T3, Dienstag, 2. März Wanderung 594

Die Wanderung führt aus dem Rebland in die Vorberge des Schwarzwalds.

Hinfahrt: Gruppe 1+2 mit der Deutschen Bahn ab Bad. Bahnhof um 7.48 Uhr. Gruppe 3 ebenfalls mit der Deutschen Bahn um 8.48 Uhr. Beide Gruppen fahren nach Bad Bellingen und von dort nach dem Morgenkaffee mit einem lokalen Car zu den Ausgangspunkten der Wanderungen.

Wanderungen am Vormittag:

Gruppe 1: Schliengen - Auf der Eck - Heidel - Pfilp - Feldberg. 10 km, +200 Hm, -150 Hm, ca. 3 Std.

Gruppe 2: Mauchen - Gennenbach - Egt - Feldberg. 7 km, +180 Hm, -120 Hm, 2.5 Std.

Gruppe 3a: Landstrasse ob Sehringen - Feldberg, 3km, +50 Hm, -100 Hm, 1.5 Std.

Gruppe 3b: Rundgang durch das Dorf.

Wanderungen am Nachmittag:

Gruppen 1+2: Feldberg - Stalten - Auggen, 4.5 km, +80 Hm, -160 Hm, 1.25 Std.,

Gruppe 3: Verdauungsspaziergang und Fahrt mit Car nach Auggen.

Rückfahrt: alle Gruppen ab Auggen mit den nächstmöglichen Zügen nach Basel.

Verpflegung: Morgenkaffee alle Gruppen in der K&U Bäckerei, Bad Bellingen Tel.: 0049/7635-825205. Mittagessen im Gasthof Ochsen in Feldberg, Tel.: 0049/7631-3503,

Kosten: 20.- EURO

Karte: Wanderkarte Südliches Markgräflerland, Karte des Schwarzwaldvereins

WL Gruppe 1: Eberhard Lohrmann, Alois Schnyder

WL Gruppe 2: Beat Senn, Irène Gerber

WL Gruppe 3: Hans Peter Styner, Franz Werthmüller

Die Wanderung wird ausserplanmässig von Hans Peter Styner übernommen.

Anmeldung: bis 26. Februar unter Tel. 061 641 28 87. Stv. Eberhard Lohrmann Tel. 061 691 28 88

Hans Peter Styner

Mittelland, LU, T1, Dienstag, 6. April Wanderung 595

Die Wanderung findet im Gebiet Hallwilersee-Beromünster statt.

Hinfahrt: Gruppe 1 + 2 mit Bus ab Gartenstrasse (Aeschenplatz), Morgenkaffee am Hallwilersee. Gruppe 3 mit Bahn, Basel SBB ab 7.47 Uhr, Lenzburg an 8.29 Uhr. Morgenkaffee beim Bahnhof Lenzburg. Mit Bus der Gruppe 1 + 2 Lenzburg ab ca. 9.10 Uhr nach Schwarzenbach und weiter Richtung Beromünster - Herlisberg.

Wanderungen am Vormittag:

Gruppe 1 startet in Birrwil, entlang des Hallwilersees bis Mosen. Von hier nach Schwarzenbach.

Gruppe 2 von Beinwil am See durch den Beinwilerwald über Lüscher nach Schwarzenbach.

Gr. 3a ca. 1½ Std. ab Waldhus, Punkt 701 durch den Wald nach Schwarzenbach.

Gr. 3b gleiche Route aber etwas verkürzt. Wanderung $\frac{3}{4}$ bis 1 Std.

Mittagessen: Hotel Löwen in Schwarzenbach.

Kosten: Fr. 26.50.

Wanderungen am Nachmittag:

Nach dem Mittagessen, 14.15 Uhr, wird jede Gruppe der Stärke entsprechend einen Verdauungsbummel machen. Der Bus wird uns Gruppen individuell zusteigen lassen. Wenn Teilnehmerzahl unter 50 werden alle mit dem gleichen Bus nach Basel fahren. Ankunft zwischen 17.00h und 18.00h.

Gruppe 1: von Schwarzenbach über Rütli nach Ermensee (falls mit Zug, ab 15.43 Uhr oder 16.43 Uhr über Lenzburg nach Basel, Ankunft 17.12 Uhr oder 18.12 Uhr).

Gruppe 2: Schwarzenbach - Lüscher - Breitholz, Zustieg auf Bus.

Gruppe 3: Verdauungsbummel in der Nähe vom Schürhof oder Grüt.

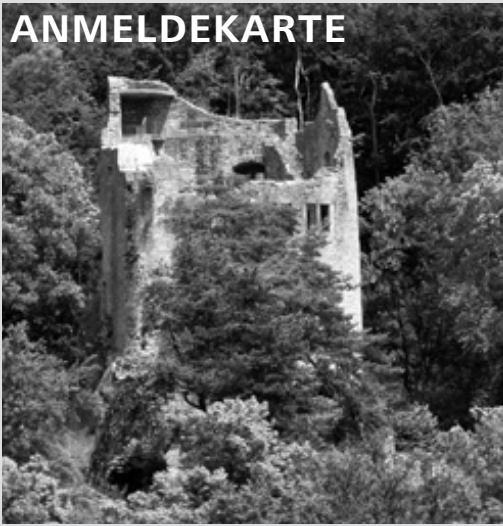
Karten: Hitzkirch Blatt 1100 und Hochdorf Blatt 1130 oder Wanderkarte 1:50'000, Blatt 225 T Zürich und 235 T Rotkreuz.

WL Gruppe 1: Heini Stadler, Hans Peter Styner

WL Gruppe 2: Hans Schäfer, Hanspeter Schmid

WL Gruppe 3: Paul Weniger, Eberhard Lohrmann

ANMELDEKARTE



bitte
frankieren

Edith Wepf
Gempenstrasse 70
4133 Pratteln

Jahresfest vom 1.5.2010 auf Ruine Homburg (BL)

Anmeldung: bis Donnerstag 1. April (Gründonnerstag) Heini Stadler: Tel. 061 701 18 70 oder 079 644 90 84, E-Mail: hgstadler@intergga.ch oder Stv. Hans Peter Styner Tel. 061 641 28 87

Heini Stadler

Voranzeigen

Hochtouren-/Eiskurs, Lötschental, Sa/So, 12.-13. Juni

Für Neueinsteiger als Einstieg in den Bereich Hochtouren (Schwergewicht «Bewegen auf dem Gletscher») oder für Erfahrene als Auffrischung vor den grossen Touren. Zwei Tage Ausbildung im Fels, Eis und Firn rund um die Anen-Hütte im Lötschental. Anmeldung mit Anmeldekarte im Mai/Juni Bulletin oder via www.sac-basel.ch.

Bernhard Grafe, T m. 079 702 70 47, E-Mail: bernhard@grafe.info

Anmeldung: notwendig bis 6. Mai (online Anmeldung möglich)

Bernhard Grafe

JO-Bulletin

20./21. März, Ski- Snowboardtour

Mittelschwere Schneefahrt mit Michael

Anmeldung:

michaelsteinle@student.ethz.ch



27./28. März, Ski- Snowboardtour

Fabio und Felix flitzen fort

Anmeldung: weber_felix@yahoo.de



1. – 10. April, Klettertrip mit den Cracks

Fabio, Nikki und der Stahlharte Jonas rocken ab!

Ob Ticino oder Bleau - geklettert wird hier sowieso.

Anmeldung: mordaroso@gmail.com



17./18. April Tessin, Klettern

Klettern der anderen Art mit Stardidakt Töbi E.

Anmeldung: tobias.erzberger@edubs.ch



24./25. April, Tessin: Klettern an der grossen Mauer!! (Staudamm)

Klettern der anderen Art.

Anmeldung: tobias.erzberger@edubs.ch



Name:

Adresse:

PLZ/Ort:

Tel.:

E-Mail:

- Ich bin Jubilar/Jubilarin
- Ich komme mit Rotte Nr.:
- Ich komme direkt

KiBe

Klettern im Jura, Samstag, 13. März

Wir suchen uns einen schönen sonnigen Felsen, wo wir den Winterstaub vergessen können. Die Wurst für übers Feuer darf nicht vergessen werden.

Katharina Eugster, T. p. 061 321 20 84,
E-Mail: katharina@ke-rn.ch

Anmeldung: notwendig bis 7. März (online Anmeldung möglich)

Katharina Eugster

KiBe-Kletterkurs, Sa/So, 27.-28. März

Der beste Einstieg für Anfänger ist der Kletterkurs.

Kletterkurs für Kinder mit Bergführer Lukas Iten. Alter 10-14 Jahre. Details folgen sobald das Programm steht.

Anmeldung: notwendig bis 22. März (online Anmeldung möglich)

Daniel Siegenthaler

Klettern, Bieler Jura, Orvin, 5. Sonntag, 25. April

Unser Ziel wird Orvin im Bieler Jura sein. Voraussetzung für die Teilnahme ist der Kletterkurs oder Erfahrung im Klettern, Abseilen und Sichern. Wir fahren mit dem Zug nach Biel und von dort mit dem Bus nach Orvin. Nach einer halbstündigen Wanderung erreichen wir die Felsen. Mitnehmen: Klettermaterial: Helm oder Velohelm, Klettergurt, Kletterfinken, 3 Schraubkarabiner, Bandschlinge oder Nabelschnur, Abseilachter, wenn vorhanden Express und Prusikschlinge. Picknick und genug zum Trinken. Unbedingt angeben ob und welches Kibe-Material du brauchst. Meldet euch frühzeitig an, da die Teilnehmerzahl begrenzt ist.

Gruss Manfred, KiBe-Basel Tel. 061 331 33 74,
E-Mail: schadock@bluewin.ch

Anmeldung: notwendig bis 21. April (online Anmeldung möglich)

Manfred Schadock

Weinbergtulpen, BL, T2, Sonntag, 18. April

Weinbergtulpen und andere Frühlingsblumen
Marcella Trembley, T. p. 061 321 50 75, P. m.
079 432 34 58, E-Mail: marcellatrembley@hot-
mail.com

Anmeldung: notwendig bis 14. April (online
Anmeldung möglich)

Marcella Trembley



**Wandern am Rhoneknie I, Follatières,
Wallis, T3, Sonntag, 25. April**

Oben herrscht noch Winter - die Hänge und
Weinberge der Follatières stehen jedoch bereits
in voller Blüte. An der Kante zwischen Walliser
Felsensteppen und ozeanischem Klima des Gen-
fersees hat sich eine einzigartige Flora mit vielen
Raritäten ausgebildet.

Andrea Hecker, Strittgässli 3, 4153 Reinach, T. p.
061 712 19 79, E-Mail: umwelt@sac-angenstein.
ch

Anmeldung: notwendig bis 19. April (online
Anmeldung möglich)

Andrea Hecker

Gönnerliste

Bächli Bergsport AG, Filiale Basel
Henric Petristrasse 25, 4051 Basel
Tel. 061 225 27 27, Fax 061 225 27 29
www.baechli-bergsport.ch

Basler Kantonalbank, fair banking
Postfach, 4002 Basel, Tel. 061 266 21 21,
www.bkb.ch

Peter Deiss, Lederatelier
Hammerstrasse 65, Postfach, 4005 Basel
Tel. 061 692 08 66, Fax 061 692 08 68

Eiselin Sport, Berg- u. Skisport, Trekking
Güterstrasse 97, 4053 Basel,
Tel. 061 331 45 39, www.eiselin-sport.ch

Frey Louis, Uhrmacher + Goldschmied
St. Johannis-Ring 134+139,
Steinenvorstadt 1, 4012 Basel
Tel. 061 322 77 11

HB&P Treuhand,
Buchführung, Steuerberatung
St. Alban-Anlage 44, 4010 Basel,
Tel. 061 279 98 98
www.hbp-treuhand.ch

Lassoudry archiformes GmbH,
www.lassoudry.ch
J. + S. Ritschl-Lassoudry
Rüchligweg 55, 4125 Riehen
Tel. 061 683 22 77, Fax. 061 683 22 78

Daniel von Orelli, Craniosacrale Osteopathie: Fer-
sensporn & Rückenschmerzen etc.,
Schock-/Trauma-Aufarbeitung: z.B. Unfälle
Unt. Rheinweg 30, 4057 Basel,
Tel. 061 681 99 89

Schneider, Bäckerei/Konditorei
Clarastrasse 23, 4058 Basel,
Tel. 061 692 24 31

Van der Valk GmbH
Gartengestaltung und Baumpflege,
Bahnhofstrasse 10, 4147 Aesch,
Tel. 061 751 65 45, www.vandervalk.ch

Adressänderungen sind zu richten an:

Priska Welten
Kürzweg 7, 4153 Reinach
Tel.: 061 711 75 89
priska.welten@bluewin.ch