

Skitour

Was

Tourtyp

JO_S (JO Skitour)



Wann

Startdatum

Sa 28. Feb. bis So 1. März 2026

Treffpunkt

Sa 28. Feb. 2026,

Enddatum

1.3.

Wer

Gruppe

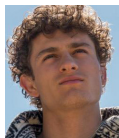
JO

Tourenleiter 1



Florence Chrétien

Tourenleiter 2



David Vavrecka

Anforderungen Techn.

WS+ -

Anforderungen Kond.

B - ziemlich anstrengend

Unterkunft /

je nach Wetter und Schnee

Verpflegung

Route / Details

Samstag: Aufstieg zur Hütte, evtl. noch eine kleine Tour oder Lawinenübungen

Sonntag: Skitour, Abfahrt

Zusatzinfo

Die Skitour wird je nach Wetter und Schnee ausgesucht.

Geeignet für Anfänger was Skitouren angeht, du solltest aber abseits der Piste sicher (ohne umzufallen) Ski fahren können.

Ausrüstung

Skitourenausrüstung: Tourenski mit Fellen und Harscheisen, Stöcke, Skischuhe, Sonde, Schaufel, LVS (Lawinenverschüttetensuchgerät), Skikleidung, Helm, Brille Lunch und Snacks für beide Tage, in der Hütte bekommen wir Nacht und Zmorge.

Anmeldeinfos

Anmeldung

Online von So 18. Jan. 2026 bis Sa 28. Feb. 2026, Max. TN 6