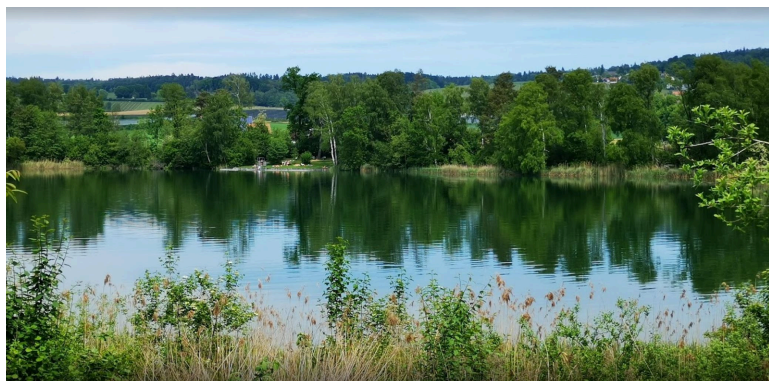


5 Seen - Wanderung im TG

Was

Tourtyp

W (Wanderung)



Wann

Startdatum

Mi 10. Mai 2023 1 Tag

Treffpunkt

Mi 10. Mai 2023, 6.55 Uhr, Basel SBB, Passerelle bei Gleis 6, Abfahrt: 07:06

Wer

Gruppe

Werktagswanderer

Tourenleiter 1



Silvana Bossard

Anforderungen Techn.

T1 - einfache Wanderung

Anforderungen Kond.

A - wenig anstrengend

Kosten

CHF 46.-, Basis Halbtax

Karten

LK 1052 1:25 000 Andelfingen

Route / Details

Diese Wanderung hat kaum Auf-/Abstiege und die Wege sind nicht schwierig. Somit auch für weniger gute Wanderer und Wanderinnen geeignet.

Oberneunforn, Langmüli, 437m ü. M., Barchetsee 464m ü. M., Raffoltersee, 430m ü. M., Nussbommersee, 435m ü. M., Hasee 435m ü. M., Hüttwilersee 435m ü. M.

Bis hier, Buch bei Frauenfeld, 3h16 min. Wanderzeit, +197/-170 ist die Möglichkeit die Wanderung zu beenden.

Von Buch, geht es noch gut 1 Std.20 Min. weiter bis zur Kartause Ittingen, zum Ende der Wanderung wo wir Einkehr halten können.

Gesamte Wanderzeit Oberneunforn bis Kartause Ittingen: 16.73 Km, +275 /-287, 4h10min.

Billett: Basel SBB - Oberneunforn, Langmüli. Retour: ENDE der ganzen Wanderung: Kartause Ittingen - Basel SBB.

Oder RETOUR ab Buch bei Frauenfeld, Dorf - Basel SBB

Zusatzinfo

Der Barchetsee ist ein Toteissee. Das klingt geheimnisvoll, sogar fast gruselig. In der letzten Eiszeit, etwa 20'000 Jahre v. Chr., endeten die Gletscherzungen von Rhein- und Thurgletscher in unserer Gegend.

Der Raffoltersee ist ein Kleinsee etwas ausserhalb des Dorfzentrums von Waltalingen und gehört zur Gemeinde Oberstammheim im Kanton Zürich. Sowohl im Sommer, als auch im Winter ist der Raffoltersee immer einen Besuch wert. Der idyllische See ist leider in Privatbesitz und Gäste sind nicht gern gesehen.

Der Nussbaumersee ist ein schöner kleiner See und ein Naturschutzgebiet. Die Eiszeiten haben die Gegend stark geprägt. Die Endmoräne zwischen Nussbaumen und Stammheim zeigt den damaligen Stand des Gletschers. Als sich dieser zurückzog, entstand im

freigewordenen Zungenbecken ein grosser, zusammenhängender See, dessen Spiegel rund 8 Meter höher lag als die Pegel der heutigen Seen. Später sank das Wasser um rund 5 Meter.

Der Hasensee (auch Hasee liegt im Seebachtal im Kanton Thurgau auf 434 m ü. M. in der Gemeinde Uesslingen-Buch zwischen den Dörfern Buch und Uerschhausen. Der See besteht aus zwei Teilen, die durch eine 40 m breite bewaldete Landzunge getrennt sind. Das östliche Becken misst 170 × 400 m und hat eine Fläche von etwa 64'000 m² und eine Maximaltiefe von 5,8 m; Das westliche Becken misst 170 × 190 m und hat eine Fläche von 35'000 m² und eine Maximaltiefe von 7,3 m. Der Abfluss fliesst über einen Kanal in den Hüttwilersee.

Der Hüttwilersee, früher auch Steineggersee und Untersee, liegt auf 434 m ü. M. Am östlichen Ufer befindet sich ein Strandbad. Die drei Hüttwiler Seen (Hüttwilersee im engeren Sinn, der Nussbaumersee und der Hasensee) bieten Lebensraum für seltene Pflanzen und Tiere.

Ausrüstung

Nach Wetterverhältnis und Stöcke wenn Bedarf. Die Wege sind gut begehbar, ab und zu Hartbelag. Verpflegung aus dem Rucksack

Anmeldeinfos

Anmeldung

Online von Mo 10. Apr. 2023 bis So 7. Mai 2023